

## SCHEMAT STUDNI

Właz wyposażony w:

- zatrzask,
- zawias,
- uszczelkę gumową

Pierścien dystansowy: 6, 8 lub 10 cm

Płyta pokrywowa

Pierścien odciskający

Uszczelnienie bitumem

Krąg studzienny

Stopnie złazowe żelazne  
lub klamry powlekane tworzywem

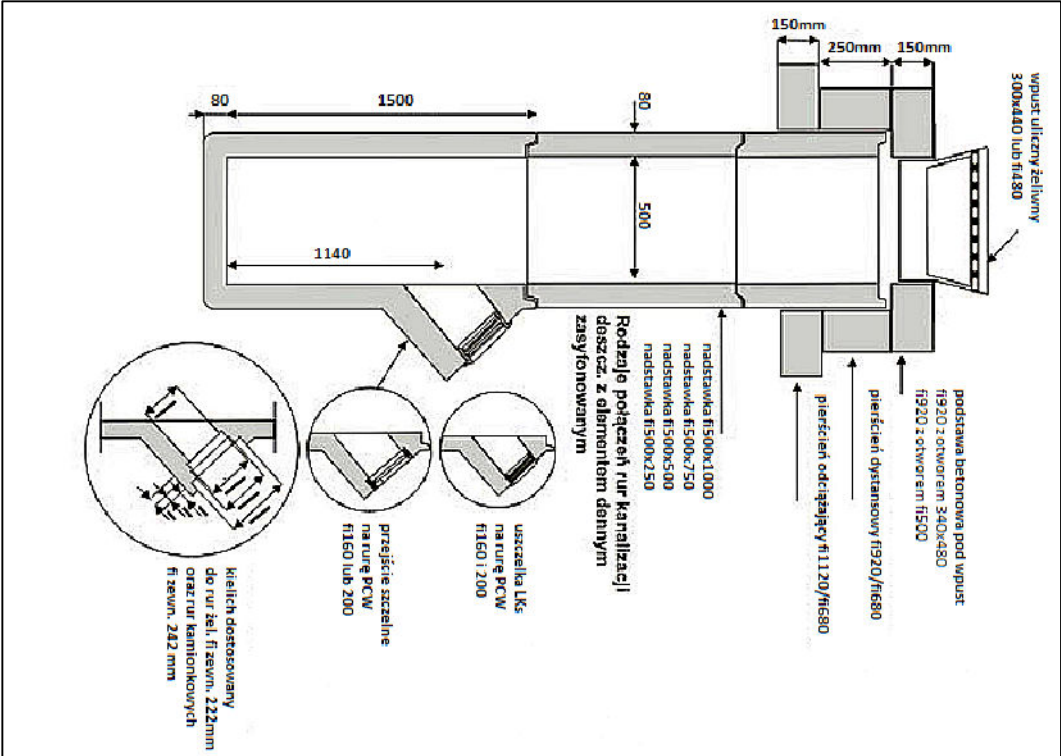
projektowana rura

uszczelka

projektowana rura

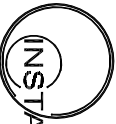

Podbudowa zwirowo-piaskowa  
o grubości 15–20 cm

## Projektowane wpusty drogowe



## UWAGI:

1. Przed przystąpieniem do robót budowlanych należy sprawdzić rzeczywiste zagłębienia istniejących instalacji.

<div><div>Marek Rachuba Pl. Grunwaldzki 8a/28 50-384 Wrocław NIP 898 176 76 84 <a href="http://instal-media.pl/">http://instal-media.pl/</a></div></div>		INWESTOR	ADRES INWESTYCJI		
		Urząd Miejski w Żmigrodzie Plac Wojska Polskiego 2-3 55-140 Żmigród	Dz. Nr 1/2, 1/4 obręb Żmigród		
PROJEKT WYKONAWCZY PRZYLĄCZA I ZEWNĘTRZNEJ KANALIZACJI DESZCZOWEJ		<div>+48 792 814 813</div> <div></div> <div>+48 535 735 775</div>			
Projektant	mgr inż. Marek Rachuba	244/DOŚ/06	1/250		
Sprawdzający	mgr inż. Ewa Starczewska	115/02/DUW			
Opracował	mgr inż. Natalia Albin-Mrozowicz		100		
Opracował					
RSUNEK	IMIĘ I NAZWISKO	NR UPRAWNIEN	PODPIS	IS/02	
Kanalizacja deszczowa – profil podłużny					
		stadium	projekt wykonawczy		
		brzoza	instalacje sanitarne		
		data	grudzień 2016		